

FESTIVAL RÉGION EN SCÈNE 2010

- Marc André Leger Trio
- Marion Rampal
- Cie Certains Soirs « Gloria »
- Evelyne Gallet
- Frédéric Bobin
- N'Relax
- Djazia Satour
- Cirque Troc « Croc Noces »
- Trip In
- La Jongle des Javas
- Sylvie Santi « Va-nu-pied sur la langue »

1€
par spectacle

Du 22 au 24 février 2010 Annonay (07)

LA PRESQU'ILE-THÉÂTRE D'ANNONAY

Organisé par l'association **Le Maillon** - Fédération Rhône-Alpes du **Réseau Chaïnon** / FNTAV

>> www.myspace.com/festivalregionenscene

>> www.maillon.asso.fr

Contact presse : **Benoît ROSSI** >> Tél : 06 78 91 68 08 >> Mail : maillon.asso@free.fr

>> REGION EN SCENE

Nombreux sont les structures et porteurs de projets qui, sur le territoire régional, participent à la structuration du secteur du spectacle vivant.

Il en est ainsi du réseau régional Le Maillon, dont les missions principales sont le repérage, l'accompagnement des artistes dans le développement, la structuration de leur projet artistique, la professionnalisation de leurs équipes et la diffusion de leurs spectacles.

Le Festival Région en Scène est ainsi l'occasion de présenter des artistes repérés et accompagnés par Le Maillon et ses adhérents à l'ensemble des professionnels du spectacle vivant en Rhône-Alpes.

Par ailleurs, le Maillon, fédération du réseau national Chaînon / FNTAV, développe depuis 2008 et cette année encore des partenariats avec les fédérations du Cercle du Midi (fédération Provence-Alpes-Côte-d'Azur du Chaînon) et de Bretagne en Scène, afin de faire circuler des artistes entre ces régions.

D'autre part, Région en Scène pourra permettre à certains artistes d'être programmés au festival national Chaînon Manquant du Chaînon/FNTAV, le directeur artistique repérant chaque année des artistes en région via les Région(s) en Scène.

Enfin, le festival est un moment privilégié d'échanges entre les professionnels du spectacle vivant, c'est pourquoi des temps de rencontres auront lieu durant le festival.

>> L'ORGANISATEUR

Le festival Région en Scène est organisé par **Le Maillon**, fédération Rhône-Alpes du réseau national Chaînon / FNTAV (Fédération des Nouveaux Territoires des Arts Vivants). La Presqu'île et la Ville d'Annonay en sont les co-organisateurs.

>> LES EDITIONS PRECEDENTES

2008 >> Karimouche – Koumekiam – No Mad ? – Compagnie les Décatalogués « Mago Mentalista » – Mountain Men – Des Fourmis dans les mains – H-Burns – Compagnie Laurent Kraif « La Baignoire berceau de l'humanité » – Cézigues – Fabian Tharin – Les Groses Papilles – Mango Gadzi

2007 >> CarmenMariaVega – La Mine de Rien – The John Venture – KNX Crew – Les Arcandiers – Nour – Solam – Alain Klingler – Glik – Docteur Lester – Nième Compagnie « Comment je suis devenu stupide » – Compagnie Octopus « Le Ventre du Kangourou »

2006 >> Bernard Tom Nardone – Cie Prise de Pied « Cours toujours ! » – Le Bus Rouge – Matthieu Côte – Les Doigts de l'Homme – Toufo – Pusse – Luc Chareyron « Eloge de la pifométrie » – Pascal Rinaldi – Zedrus – Les Becs Bien Zen – Mango Gadzi – Catherine Matrat – Sophie Gentils Trio – Chtiky – Le Priviet Théâtre

2005 >> Ilyès – Fred K – Kakarako – Mes Anjes Noires – K – Antiquarks – Joachim Expert Quintet – Les Barbarins Fourchus – Saul Varidel – François Thollet – Les Emeudroïdes – Collectif Bee

LA FEDERATION DES NOUVEAUX TERRITOIRES DES ARTS VIVANTS, RESEAU NATIONAL

Depuis 1987, des structures de diffusion de spectacle vivant se regroupent en réseau (identifié jusqu'en 1998 sous le nom d'Orques Idées, puis Chaînon jusqu'en 2006). Ces structures réparties dans toute la France et implantées pour la plupart en milieu rural ou semi-rural (75% sont situées dans des villes de moins de 20 000 habitants) se reconnaissent dans un projet collectif fondé sur des principes mutualistes.

La philosophie et les actions des membres du réseau s'articulent autour de plusieurs axes :

- **Participation à l'aménagement culturel du territoire** : favoriser l'égalité d'accès à la culture en permettant au public, quelle que soit sa situation géographique et sociale, d'accéder au spectacle vivant dans sa plus grande diversité. Les lieux de proximité, véritables maillons entre le public et les structures de diffusion plus importantes, jouent ici un rôle prépondérant dans l'accès au spectacle vivant. Ces structures sont souvent les lieux des premiers pas vers l'art des publics éloignés géographiquement et culturellement ;
- **Repérage** : présenter chaque année une sélection de créations au public et aux diffuseurs dans le festival pluridisciplinaire Région en Scène ;
- **Médiation** : permettre la rencontre entre des artistes et des responsables de structures de diffusion de spectacle vivant ; entre des artistes et des publics ;
- **Diffusion** : favoriser l'émergence de nouveaux talents et accompagner leur professionnalisation.

LA FEDERATION DES NOUVEAUX TERRITOIRES DES ARTS VIVANTS / RESEAU CHÂNON

Site @ : www.reseau-chainon.com

LE RESEAU MAILLON, RESEAU REGIONAL

Fédération Rhône-Alpes du réseau national Chaînon/FNTAV, l'association Le Maillon, créée en 1994, s'est donné pour objectif « la mise en place d'un réseau de diffusion des petites et moyennes formes de spectacles vivant en favorisant le développement de la collaboration des structures entre elles ».

Le Maillon reprend donc à son compte la philosophie et les actions menées par le Réseau Chaînon / FNTAV (repérage et accompagnement d'artistes, médiation, diffusion et participation à l'aménagement du territoire).

Aujourd'hui, trente-deux structures sont adhérentes.

LE MAILLON

C/o La Presqu'île – Quartier Fontanes - 07100 Annonay

Tél : 06 78 91 68 08 - Mail : maillon.asso@free.fr

Site @ : www.maillon.asso.fr

LES ADHERENTS A L'ASSOCIATION

La Presqu'île, Annonay - 07

Théâtre municipal d'Annonay - 07

Ciné-Théâtre, Tournon - 07

La Cordonnerie, Romans - 26

Le Train-Théâtre, Portes-lès-Valence - 26

Centre Loisirs et Culture, Eybens - 38

Centre culturel JJ Rousseau, Seyssinet P. - 38

La Faïencerie, La Tronche - 38

L'Heure Bleue, St Martin d'Hères - 38

MJC Voiron - 38

Service culturel St-Marcellin - 38

Ville de Crolles - 38

L'Essaim de Julie, St Julien Molin M. - 42

Service culturel Riorges - 42

Théâtre des Pénitents, Montbrison - 42

A Thou Bout d'Chant, Lyon - 69

Le Radiant, Caluire - 69

Festival Changez d'Air, St-Genis-les-Ollières - 69

Espace Cult. Le Savoie, St-Michel-de-Maurienne - 73

MJC Le Totem, Chambéry - 73

Pôle Culture, La Motte Servolex - 73

Au Bonheur des Mômes, Evian - 74

Cran-Gevrier Animation - 74

Giffres Evènements, Samoëns - 74

La Soierie, Faverges - 74

Le Rabelais, Meythet - 74

Service culturel Rumilly - 74

Service culturel St-Julien-en-Genevois - 74

Catalyse, Genève - Suisse

Le Chat Noir, Carouge - Suisse

L'Echandole, Yverdon - Suisse

L'Usine à Gaz, Nyon - Suisse

LUNDI 22 FEVRIER

Les visuels en haute définition des artistes et du festival, sont disponibles sur : <http://www.maillon.asso.fr/festival.htm>

En version téléchargeable également depuis le site : des titres MP3 des artistes programmés (mot de passe pour ouvrir l'archive : maillon07)



Théâtre > 18h >> ACCUEIL FESTIVAL

La Presqu'île > 19h45

Marc-André Leger Trio - Blues

Marc-André Leger (prononcer Légère), artiste compositeur interprète du New-Brunswick (Canada), débarque en Europe avec son blues brut et sincère. Investi de l'héritage d'un folk blues traditionnel et authentique, il s'accompagne au dobro, une sorte de guitare métallique que l'on pince à l'aide d'onglets de même matière. Sur scène, Marc-André met toute son énergie à faire vivre le blues et la musique qui en découle et sait créer une atmosphère frénétique. Par ses arrangements musicaux précis et sa virtuosité à la guitare, il nous sert un blues des racines, acoustique, simple et bouleversant.

www.myspace.com/marcandrelegermusic



La Presqu'île > 21h

Marion Rampal - Pop Jazz (proposition de la fédération PACA)

Une odyssée intime de demoiselles à plumes, à épines...

Se réclamant autant d'une culture pop-rock que d'une approche jazz ou improvisée, ces cinq musiciens donnent vie à un univers singulier, à des chansons sauvages qui, comme leur auteur, aiment à danser sous les étiquettes en tricotant les fils d'Ariane... juste pour écouter le son que ça fait !

www.myspace.com/marionrampal



La Presqu'île > 22h15

Calico - Chanson (proposition de la fédération Bretagne)

De l'humain dans les mots où les chansons trouvent racines. Calico invite à une implication pour infléchir le cours des choses en mettant l'homme au centre : « faire le jeu, adossé aux étales, poser au milieu le fragile principal ». De l'humain dans le son pour donner à entendre les morceaux sans excès d'artifices : des chansons rock avec une batterie, une basse, des guitares, un clavier et un chant auxquels s'ajoutent chœurs, claps et tambourins.

www.myspace.com/calicogroupe



MARDI 23 FEVRIER

Théâtre > 11h

Cie Certains Soirs, « Gloria » - Théâtre

Dans « Gloria », le réel est souvent violent. Dans le verbe, dans les actes, dans les comportements, dans l'anodin des petits jours mais aussi dans les travers de l'institution. Il y est question de justice. Des tentatives de la rendre. Donc d'injustice... Beaucoup de jeunes personnages dans « Gloria », issus des figures de la rue, que l'on connaît, que l'on a déjà croisés, aperçus. Jean-Marie Piemme les saisit, les développe puis les projette en grand sur le plateau de théâtre. Il provoque la rencontre de la chair et des idées, de la Loi et de l'instinct. Son théâtre explore cet « animal politique » qu'est l'Homme.

<http://certains-soirs.com>



Théâtre > 14h30

Evelyne Gallet - Chanson

Sur des textes (gratinés) de Patrick Font ou encore de Matthieu Côte, elle joue avec le public qui en redemande. Cette rouquine a un petit truc en plus : une belle dose d'autodérision, ainsi qu'une approche tendre et décalée des choses. Jonglant entre candeur, timidité et fière impétuosité, Evelyne Gallet affiche des sentiments complexes avec une rare aisance. Sa guitare et son verbe écrasent les sujets. Une avalanche de mots qui cognent et caressent, bref, du talent et puis voilà !

Evelyne Gallet, c'est comme une vieille copine qui débarque un soir avec sa bouteille de blanc sous le bras pour vous remonter le moral, vous faire rire et, quand la bouteille est vide, se confie un peu et vous fait rougir les yeux...

www.myspace.com/evelynegalletencore



Théâtre > 16h

Frédéric Bobin - Chanson Folk

Les chansons des frères Bobin naissent d'une singulière alchimie entre l'univers musical de Frédéric et la poésie de son frère Philippe. C'est une folk-song à la française, où histoires intimistes alternent avec chroniques sociales, où les coups de cœur succèdent aux coups de blues... Compositeur éclectique, Frédéric Bobin aime en effet s'aventurer dans différents styles musicaux : ici un rythme rock, un arpège délicat ou un reggae acoustique, là un blues désarticulé, une ballade country-folk et un swing endiablé...

www.myspace.com/fredericbobin



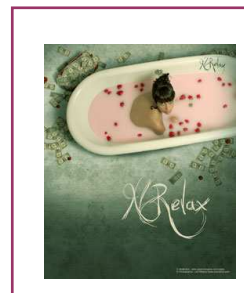
Théâtre > 18h >> APERO EN ARDECHE, RENCONTRES PROFESSIONELLES

La Presqu'île > 21h

N'Relax - Nu Jazz Trip Hop

Bienvenue en territoire N'Relax. Vous êtes accueillis par des mélodies pop acidulées, par les mots troublants imprégnés de poésie aigre-douce que proposent Marine Pellegrini et ses comparses. DJ, pianiste, batteur et trompettiste distillent une fragrance aérienne. La magie opère... Soudain, le jazz s'empare d'une inspiration folk, un groove soul prend des airs de trip hop... et la topographie lentement se modifie. Le son se densifie, le rythme halète, on est pris par les tripes. N'Relax, ça surprend et ça pique, ça enivre et ça caresse, ça envoie et ça retient. Peut-être même que ça détend.

www.myspace.com/nrelaxx



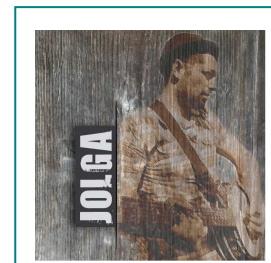
La Presqu'île > 22h15

Djazia Satour - Trip Hop Soul >>> ANNULÉE pour raisons de santé, est REMPLACÉE par :

JOLGA - Folk Rock

Ex chanteur du groupe rock Shaggy Dog Story, Jolga s'est lancé dans une carrière solo il y a deux ans. Son style est aujourd'hui plus empreint de folk rock, avec une voix très originale, située quelque part entre Dominique A, M et Arthur H.... Les chansons de Jolga viennent sécher les larmes, serrer le cœur et ouvrir une petite fenêtre, tout là-haut. L'échappée est belle, sensuelle, et immanquablement rebelle. Jolga, c'est avant tout une belle voix, une belle musique et surtout une ambiance, un climat, une douceur sous laquelle couve un grondement, une colère apaisée.

www.myspace.com/jolga



MERCREDI 24 FEVRIER

Théâtre municipal > 11h

Cie Cirque Troc, « Croc Noces » - Cirque

...Ah le mariage, quel cirque ! Et quand le cirque vous unit pour la vie, se pose alors à vous le choix entre tradition et modernité. Les Trocs raffolent du mélange des genres et mettent au service de cette union sacrée toute les techniques du cirque traditionnel. Au menu de ce spectacle : une cérémonie truffée de doutes et d'embûches, une lune de miel bien arrosée à Venise la Romantique, un voyage de noces sous les tropiques qui tourne tant bien que mal. Que d'émotions ! Car finalement, le mariage c'est comme le cirque, « ça passe ou ça casse » !

www.cirquetroc.com



La Presqu'île > 14h30

Trip In - Hip Hop Acoustique

Trip In, c'est d'abord l'histoire d'une rencontre entre un saxophoniste-guitariste et un rappeur-slameur autour de deux passions : le jazz et le hip hop. Les notes jazzy se distinguent en fond mais laissent plus de place à un rap qui se veut parfois plus slamé ou plus chanté, la musique prend une tournure plus acoustique-hip-hop. Nadir Mokdad (rap) revient d'un voyage solo au Canada, les valises remplies de textes. Sur fond de réalité, les paroles se veulent positives et invitent à un voyage intérieur. Maxime Steiner (saxophone) compose avec Nadir une musique alliant le son feutré du jazz et le groove de la black musique. Maxence Sibille, batteur et percussionniste, complète l'atmosphère du duo apportant vigueur et dynamique au projet. Trip In propose un voyage intérieur au gré des notes et par-delà les mots.

www.myspace.com/tripinproject



La Presqu'île > 16h

La Jongle des Javas - Chanson Rock

La Jongle insuffle sur scène l'électricité et le murmure de ses textes et de sa musique ; elle offre au public ses photographies prises sur le vif : des personnages du quotidien qui vivent leurs vies en filigrane, des vies involontairement placées sous les feux des projecteurs, des désirs d'amour ou de rage, des rêves d'histoire, des sentiments tranchés, des murs à abattre...

Les maux des chansons de la Jongle sont la gueule de nos murs.

www.myspace.com/lajongledesjvas



>> **TARIFS** : 1€ par spectacle

Théâtre municipal > En fil rouge sur tout le festival : Mardi 23 février à 10h et 17h et mercredi 24 février à 10h et 17h

Sylvie Santi, « Va-nu-pieds sur la langue » - Conte jeune public

Jeux de langue et de pieds pour tous les casse-pieds qui aiment jouer de mots tendres et rire des incompréhensibles. Tout a commencé par un pied d'nez aux « jeux de mains, jeux de... ». Tchoupitché a glissé nu-pied sur la langue, mac méli de mots en vrac, pied de vent chahutant de chants de dents pour glousser sous les étoiles et se réveiller...au creux d'une main. A chacun son chemin.

<http://sylviesanti.monsite.orange.fr/>

>> **TARIFS** : 1€ par spectacle

Les contacts des artistes sont disponibles sur demande

**Conseil Régional Rhône-Alpes
Ministère de la culture et de la communication
Communauté de Communes du Bassin d'Annonay
Ville d'Annonay**

**SPEDIDAM
ADAMI
Fondation CMA**

**La Presqu'Île
Le Théâtre d'Annonay**

**Bretagne en Scène
Le Cercle de Midi
FNTAV / Réseau Chaînon**

